

# RESTRUCTURATION DES ESPACES ESCALIER & BUREAUX

■ Localisation : Paris - Bastille  
Surface traitée : 26 m<sup>2</sup>

## Brief client

ESCALIER : à relooker en lui apportant de l'élégance.  
BUREAU PALIER : créer un espace bureau fermé composé de 2 espaces de travail distincts. Réduire le nombre de rangement au strict minimum.

## Contexte

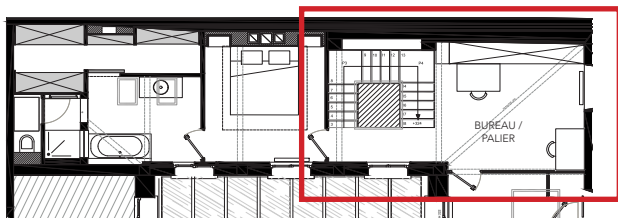
Dans le cadre de la rénovation complète d'une habitation sur 3 niveaux, création d'un espace Bureau.  
L'espace existant est ouvert sur la cage d'escalier.  
Le volume sous rampant est constitué de fermes et poutres.

## Projet

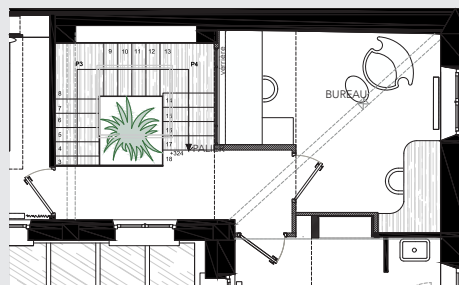
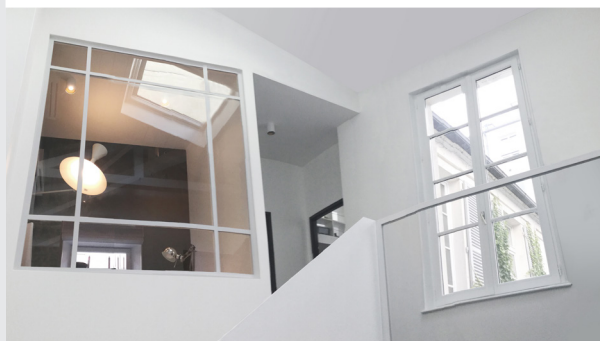
L'ESCALIER est épuré : les marches et limons habillés en chêne clair, offre un confort à l'usage. Le garde-corps en métal se déroule élégamment jusqu'au palier.  
Au cœur de l'escalier, création d'un bac à plantes qui sécurise le surplomb donnant sur l'escalier d'accès au sous-sol de la maison.  
Le garde corps du palier, réalisé en verre, laisse passer la lumière au cœur de la cage d'escalier.

Le palier est cloisonné pour créer un véritable espace BUREAU :  
Mise-en-œuvre d'une verrière qui apportent à l'espace luminosité et perspective. le 1er espace de travail est intégré dans une alcôve face à la verrière,  
le second, se différencie par ses formes courbes en placage bois.

## ÉTAT EXISTANT



AVANT



APRÈS



helene soetaert- architecte d'intérieur CFAI - (+33) 06 10 75 39 86