

RESTRUCTURATION & EXTENSION RDC D'UNE MAISON

■ Localisation : LAMBERSART
Surface traitée : 97 m²

Brief client

Revoir l'organisation globale du RDC afin qu'il soit adapté à une famille nombreuse. Redonner du charme à l'habitat.

Contexte

La maison de 1930 avait déjà fait l'objet de rénovation par les précédents propriétaires (extensions).

Les espaces à vivre ne sont pas correctement définis dans leur usage :

la Cuisine est éloignée de la Salle-à-manger, l'espace Jeux des enfants se trouve au milieu des pièces de vie. Exposés plein Sud coté jardin, le Séjour et la Salle-à-manger sont invivables en période de fortes chaleur.

Les sols en carrelage et les verrières en aluminium manquent de charme.

Projet

Redistribution des espaces à vivre avec une Cuisine centrale qui devient le cœur de la maison et la réalisation d'une extension qui offre un nouveau Séjour confortable coté jardin (les nouveaux vitrages seront traités anti-chaleur).

Le long Couloir d'Entrée est transformé en local vélos avec point d'eau.

L'ancienne Cuisine devient espace Entrée/Bureau.

Une large verrière coulissante scinde l'Entrée des espaces à vivre : la perspective file jusqu'au jardin.

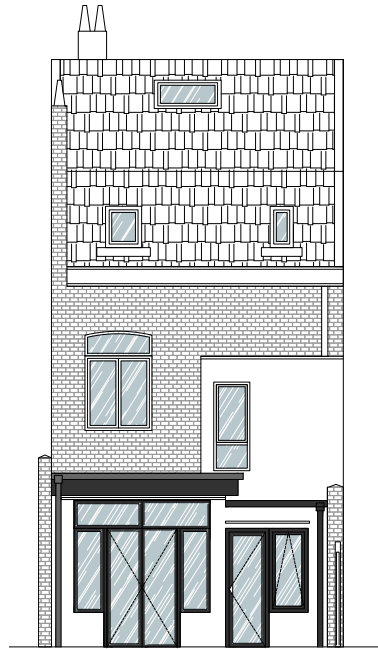
Un meuble sur-mesure intègre patères/bureau escamotable et TV Vidéo pour les enfants.

Pour faciliter la circulation, les portes d'accès aux escaliers et sanitaires sont conservées et mises-en-œuvre sur rails.

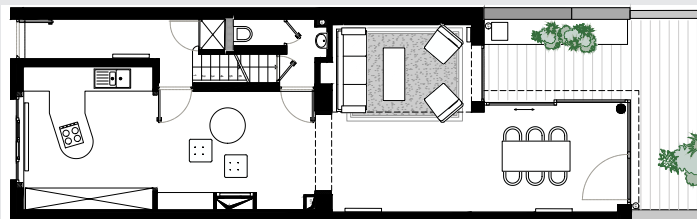
Pose de nouveaux revêtements sol : carreaux de ciment pour l'Entrée et Cuisine, Parquet sur l'ensemble des pièces de vie.



ÉTAT EXISTANT



helene soetaert- architecte d'intérieur CFAI - (+33) 06 10 75 39 86



AVANT



APRÈS