

AMÉNAGEMENT ESPACES DE VIE

■ Localisation : LILLE-LOMME
Surface traitée : 94 m²

Brief client

Transformer l'ancienne boutique en Habitat. Aménager l'ensemble du RDC avec en complément des espaces de vie, une Suite Invités, un Bureau auquel les invités ne pourraient avoir accès. L'Entrée devra disposer de très nombreux placards.

Contexte

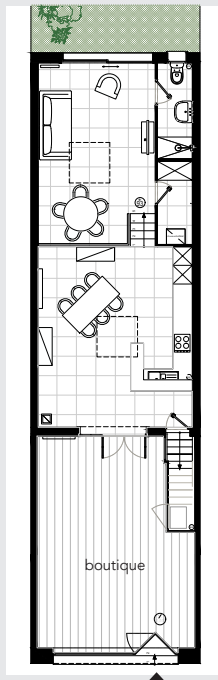
Le RDC de la maison est scindé en deux parties : boutique et habitat.
La première partie est en rez-de-chaussée, le Séjour et les Sanitaires en rez-de-jardin (93cm d'écart niveau)

Projet

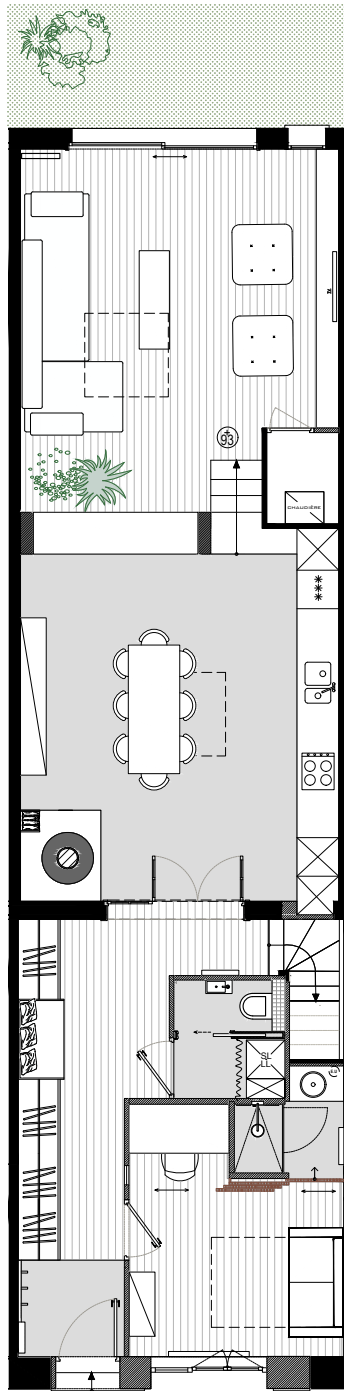
La façade est transformée avec porte d'entrée et large fenêtre.
Des modifications en menuiserie ont été effectuées sur l'escalier, le quart tournant d'origine retrouvé.
Les sanitaires en rez-de-jardin ont été déplacés sur la première partie de la maison : WC /Buanderie ont un accès direct sur le couloir de circulation.
La Suite Invités intègre l'espace bureau qui peut être cloisonné par des panneaux en lattes bois coulissants.
Au cœur de la maison, un poêle à bois est mise-en-œuvre dans la Salle-à-manger, le séjour est organisé en rez-de-jardin.
Revêtement sols : PARQUET pour les circulations, chambre et Séjour, BÉTON CIRÉ pour les espaces sanitaires, Cuisine/SAM.



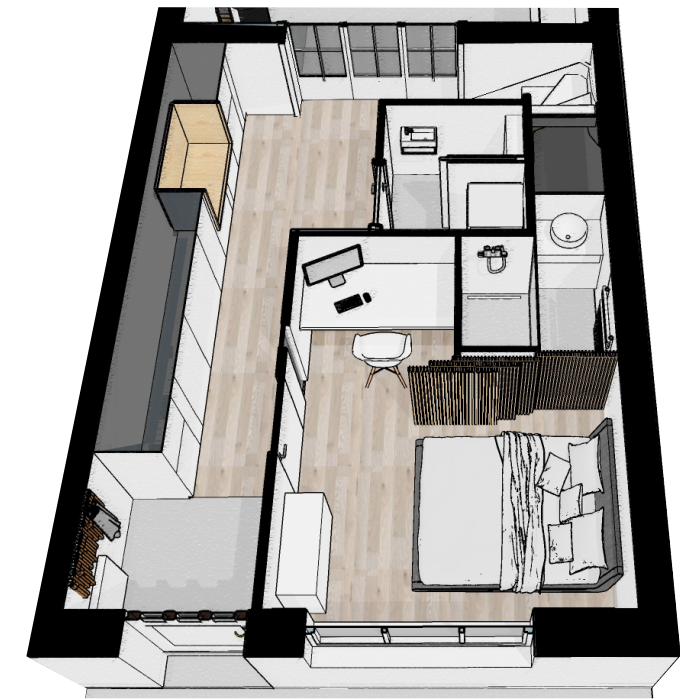
ÉTAT EXISTANT



AVANT



APRÈS



AXONOMÉTRIE
TRANSFORMATION DE
L'ANCIENNE BOUTIQUE