

RESTRUCTURATION D'UN APPARTEMENT

■ Localisation : Vieux Lille
Surface traitée : 63 m²

Brief Client

Après y avoir habité quelques années, le couple propriétaire de cet appartement souhaite le rénover dans le but de le vendre.

Contexte

L'appartement est situé dans une petite copropriété au cœur du Vieux Lille.

Au 3^{ème} et dernier étage de l'immeuble, traversant, très lumineux, il présente de belles qualités mais les espaces sont mal distribués (passage obligé par l'une des chambres pour accéder à l'unique salle-de-bain/WC).

L'appartement en l'état ne peut répondre aux attentes de futurs acheteurs.

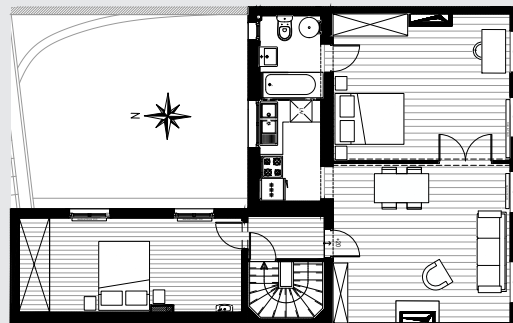
Projet

Les espaces sont travaillés afin de proposer un appartement qui puisse répondre aux attentes de plusieurs typologie d'acquéreurs potentiels (famille/co-locataires,...).

- Entrée avec Placard et WC indépendant
- chaque chambre bénéficie de sa propre SDD/SDB
- La Cuisine est agrandie et semi-ouverte sur un espace dédié aux repas

Le bien a été vendu à la première visite avec une excellente plus-value pour le propriétaire.

ÉTAT EXISTANT



PLAN AVANT



AXONOMÉTRIE - APRÈS

