

AMÉNAGEMENT CUISINE & ESCALIER

■ Localisation : LILLE-Bois Blanc
Surface traitée : env. 35 m²

Brief client

Aménager une nouvelle Cuisine.
Réduire les nuisances sonores entre le RDC et l'Étage.

Contexte

L'escalier sans contre-marche est ouvert côté Séjour ainsi que sur le palier côté Cuisine.

L'espace attribué à la Cuisine est restreint pour une famille nombreuse et ne dispose pas suffisamment de plans de travail.

Projet

Amélioration acoustique par habillage de l'escalier et la réalisation d'un faux plafond isolé acoustique au-dessus de la Cuisine.

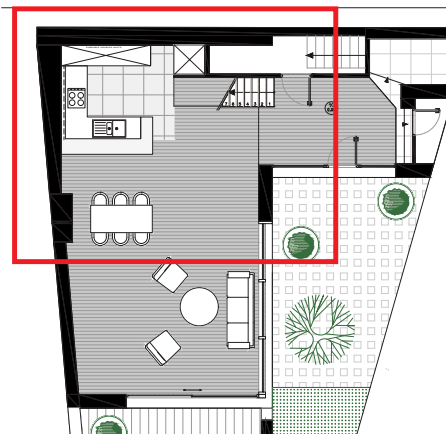
L'habillage de l'escalier est composé de placard en partie basse et d'un garde-corps dont les lames sont orientées de manière à casser les nuisances sonores.

Les contre-marches sont comblées pour créer un cellier fermé sous l'escalier, l'imposte en verre acoustique isole phoniquement l'escalier de la cuisine.

Création d'un faux-plafond technique acoustique sur toute la surface de la nouvelle cuisine y compris l'espace repas.

Le nouvel agencement de la Cuisine est plus spacieux conçu pour optimiser les rangements et la circulation en conservant la limite des sols existants.

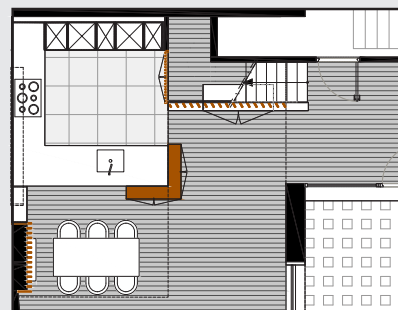
ÉTAT EXISTANT



AVANT



APRÈS



helene soetaert- architecte d'intérieur CFAI - (+33) 06 10 75 39 86