

RÉNOVATION D'UNE CUISINE

■ Localisation : Paris - Bastille
Surface CUISINE : 14 m²

Brief client

Augmenter la surface de plan de travail et l'ergonomie générale des usages. Limiter les rangements ouverts.
Apporter de la luminosité

Contexte

Aménagement de la Cuisine dans le cadre de la rénovation d'une maison sur 3 niveaux.
Depuis l'Entrée, la cuisine est le passage obligé pour accéder aux espaces de vie de la maison.
L'agencement de la Cuisine intègre un meuble technique en Inox.

Projet

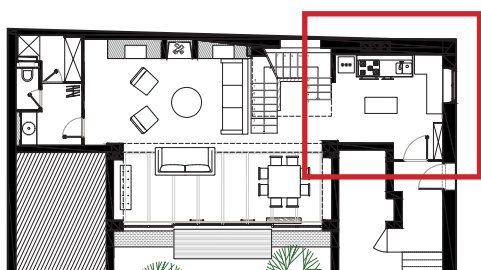
Le parti-pris a été de conserver le meuble technique inox existant de belle qualité, de le mettre en valeur au cœur d'agencements blancs aux lignes épurées.

Au centre de l'espace Cuisine, les meubles bas et la suspension délimitent la zone de circulation Entrée/Séjour.

Le vaisselier réalisée sur-mesure est peint de la couleur des murs et de la porte d'entrée, se fondant ainsi dans le décor et laissant la part belle aux volumes blanc et inox.



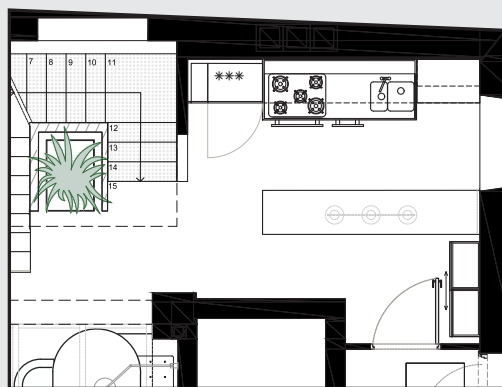
ÉTAT EXISTANT



AVANT



ais



APRÈS



helene soetaert- architecte d'intérieur CFAI - (+33) 06 10 75 39 86