

# CRÉATION D'UNE SALLE-DE-DOUCHE

■ Localisation : LILLE - SAINT MAURICE  
Surface traitée : 13,5 m<sup>2</sup>

## Contexte

Au premier étage d'une maison de maître, une ancienne chambre avait déjà été transformée en Buanderie/WC/Dressing.

## Brief client

Créer un espace parental «SALLE-DE-DOUCHE /DRESSING»

## Projet

L'espace est scindé en deux par le biais d'une cloison verrière. La hauteur sous plafond existante permet la création d'un faux-plafond qui intégrera éclairage et VMC.

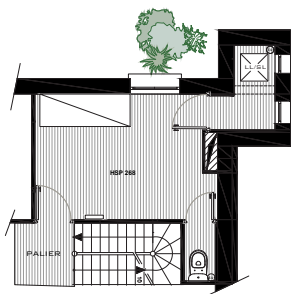
Côté DRESSING, le sol en parquet existant est conservé, les portes du placard en miroir clair agrandissent l'espace, un ensemble de patères murales sont dessinées sur-mesure.

Côté SALLE-DE-DOUCHE, le sol est surélevé et carrelé, les portes supprimées pour une circulation fluide, l'espace douche bénéficie des petites fenêtres.

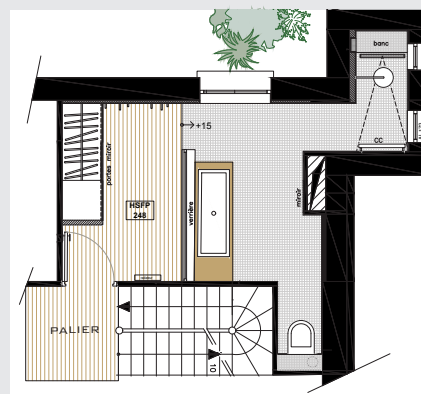
## ÉTAT EXISTANT



## AVANT



## APRÈS



helene soetaert- architecte d'intérieur CFAI - (+33) 06 10 75 39 86