

RÉSIDENCE HÔTELIÈRE DE LUXE
COURCHEVEL



- Mission de Conception en co-traitance
Participation à l'élaboration du programme
- Surface chalet habitable traitée : env. 980 m²
composée de 5 niveaux dont 3 hors sol.
- Budget architecture intérieure & décoration : env. 5 millions €

Contexte

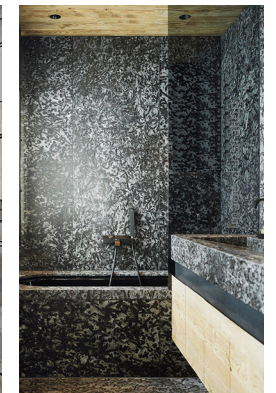
Dans le cadre d'une nouvelle construction, au cœur du hameau de Saint-Bon-Tarentaise (commune de Courchevel), aménagement et décoration d'une résidence hôtelière de luxe.

La conception a été travaillée en intégrant des éléments d'ornementation traditionnels récupérés d'un ancien chalet.

Les clients, collectionneurs d'art contemporain, ont souhaité que leur sélection d'œuvres d'art ait la part belle dans leur nouveau projet.

LES ESPACES À VIVRE

R-2 enterré : Espace Détente après Ski
 R-1 semi enterré Entrée Ski room/ Salon Billard/
 Salon Cinéma -3 Suites + Espace Staf
 RDC Entrée - 2 Suites
 R+1 Suite Master
 R+2 Séjour -Cuisine-Terrasse



CFAI