

RÉNOVATION RDC MAISON SÉJOUR S.A.M.

■ Localisation : Paris - Bastille
Surface RDC traitée : 88 m²

Brief client

Aménager l'ensemble du Séjour-Salle-à-Manger en apportant de l'élégance et de la clarté.

Organiser un espace dédié à la musique, pouvant accueillir un piano à queue. La salle-à manger doit pouvoir recevoir confortablement 5 personnes au quotidien. Le Séjour doit être agencé de placards et bibliothèques de préférence fermés.

Solutionner le problème d'inconfort de température été/hiver.

Contexte

Dans le cadre de la rénovation complète d'une habitation composée de deux parties: «Maison» située en fond d'un cour de l'immeuble Haussmanien / «Appartements» situés dans l'aile de l'immeuble. La rénovation concerne la partie «Maison».

Depuis l'Entrée, la Cuisine est le passage obligé pour accéder aux espaces de vie. Une large véranda donne sur le jardin privatif. La cheminée encadrée par deux bibliothèques, ne bénéficie pas de range-bûches.

Projet

Mise-en-œuvre d'un chauffage sol et climatisation.

le nouveau parquet en chêne clair habille élégamment l'espace.

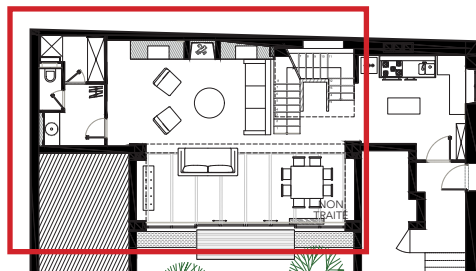
Elément central, l'escalier est relooké : marches en chêne, la main courante en métal structure les espaces.

La cheminée est magnifiée par la mise-en-œuvre d'un large miroir où se reflète le jardin. Le foyer semble élargi grâce au range-bûches intégré au nouveau cadre métal. L'ensemble des agencements réalisés sur-mesure intègre bibliothèque, placards, coffre de rangement)

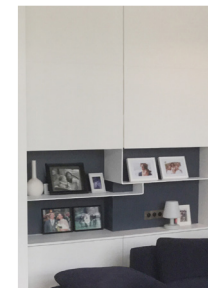
La Salle-à-manger est organisée autour d'une banquette-coffre conviviale.

Le vis-à-vis avec le voisinage est traité par la pose de stores translucides adaptés.

ÉTAT EXISTANT



AVANT



APRÈS



helene soetaert- architecte d'intérieur CFAI
(+33) 06 10 75 39 86

ais